

K3 Hatchback

2026



Movement that inspires



La única y más práctica experiencia de manejo.

Kia K3 Hatchback, orgullosamente Hecho en México, está diseñado con un perfil elegante y deportivo. Presenta un diseño dinámico, y una apariencia crossover. Sus líneas, y potente personalidad lo convierten en un vehículo competitivo en su segmento. Al combinar el paquete de Sistemas Avanzados de Asistencia al Conductor (ADAS) más competitivo de la categoría, con un sofisticado estilo de faros LED y una estructura que sabe llamar la atención. Con Kia K3 Hatchback vive una experiencia práctica y tecnológica.





Lo que imaginábamos ahora es real.

Vive lo que te gusta, no sólo en la ciudad, sino fuera de ella. Expande tus planes y posibilidades con sus barras de techo para portaequipaje o portabicicletas. Lo imaginamos para tus planes ideales.



Faros delanteros LED

Uno de los elementos más llamativos de su diseño frontal es la iluminación Star-map con faros LED, luces diurnas conectadas a la parrilla y luces de giro.



Un motor potente

Kia K3 Hatchback cuenta con un motor 2.0 L con 150 HP.



Rines de aluminio de 17 "

Con una mayor altura respecto al piso, están pensados para aquellos que buscan añadir una dosis de actitud y deportividad.



Luces traseras LED

Detalles que lo hacen especial. Luces con estilo futurista, no solo complementan el equipamiento, se fusiona con el diseño para hacerlo sobresalir.



Lo diferente en un Kia Hatchback.

La suspensión tipo Crossover, el difusor y diseño trasero enfatizan su postura ancha y sensación dinámica; además de lucir una estructura de cajuela amplia y deportiva que contrasta con la parte trasera audaz del Kia K3 Hatchback.



Cargador inalámbrico

Ya no necesitas cables para mantener la carga de tu smartphone al 100%. Sólo colócalo en la base de carga y sigue la aventura.*

Paletas de cambios al volante

Disfruta de una experiencia de conducción más emocionante y deportiva gracias a las paletas de cambios al volante y pedales deportivos.

Luz ambiental

Con 64 opciones de colores crea una atmósfera única y especial para todos los pasajeros.



Quemacocos

Disfruta de su quemacocos eléctrico para contemplar los escenarios que te ofrece tu camino, dándole a tu ambiente interior una mejor iluminación y frescura.



Aire acondicionado automático dual

El aire acondicionado automático de doble zona te permite personalizar la temperatura para conductor y pasajero. Además, el rediseño de los controles del A/C y multimedia se integra al aspecto dinámico y futurista del tablero.



Pantalla panorámica de 10.25"

Kia K3 Hatchback va un paso adelante en tecnología de su segmento y conectividad al ofrecer una pantalla táctil de alta resolución con conectividad inalámbrica Android Auto™ y Apple CarPlay™.



Clúster digital de 4.2"

Conduce con una visión clara de todos los datos que necesitas para facilitar tu experiencia de manejo.



Palanca de velocidades

Toma el control y siente la personalidad deportiva que buscas con una palanca y un volante en piel a partir de la versión EX Pack.

*Consulta modelos compatibles.

Un modelo interactivo.

Con Kia K3 Hatchback, maneja siempre conectado. Un sistema interactivo es una gran forma de generar mayor comodidad en la conducción. Es así, que el estrés del tráfico citadino o la larga travesía de un paseo se hacen más sencillos y llevaderos.

My Kia+ / My Kia+ Pro

Kia ha desarrollado un módulo inteligente conectado al vehículo que permite controlar funciones desde tu app MyKia+.

Toma el control de activar / desactivar seguros, encender / apagar el motor, programar el aire acondicionado, obtener un historial de manejo y hábitos de conducción.*

*Revisa versiones y funciones disponibles de My Kia+ / My Kia+ Pro.

Algo a destacar: la seguridad.

La mejor opción para tu tranquilidad con lo último en Sistemas Avanzados de Asistencia al Conductor (ADAS)*, la encuentras en Kia K3 Hatchback.

Un referente de seguridad en México

Kia K3 recibió la máxima calificación de 5 estrellas en seguridad, otorgada por Latin NCAP dentro de su Programa de Evaluación de Vehículos Nuevos para América Latina y el Caribe.



Asistente de arranque en pendientes (HAC)*

Esta función asiste al conductor manteniendo el freno por unos segundos para permitir cambiar del pedal de freno al acelerador y arrancar en caminos inclinados.



Control electrónico de estabilidad (ESC)*

El control electrónico de estabilidad frena individualmente cada llanta, asistiendo al conductor para facilitar la estabilidad del vehículo.

6 bolsas de aire

Dos frontales, dos laterales y dos de tipo cortina, te dan la tranquilidad que buscas en cada viaje.

Asistente de prevención de colisión con tráfico cruzado trasero (RCCA)*

La asistencia de prevención de colisión con tráfico cruzado trasero está diseñada para asistir al conductor a detectar los vehículos que se aproximan por la zona del punto ciego mientras su vehículo se desplaza marcha atrás, y asiste al conductor al emitir una alerta visual y auditiva. Además, proporciona asistencia con frenado de emergencia para tratar de evitar la colisión.

Asistente de mantenimiento de carril (LKA)*

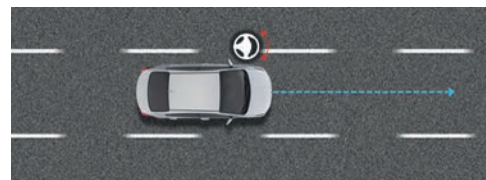
La asistencia de mantenimiento de carril está diseñada para asistir al conductor a detectar las líneas del carril o los bordes de la calzada, emitiendo una alerta auditiva al conductor si el vehículo abandona el carril sin utilizar las direccionales, activando automáticamente la dirección del conductor para reducir la posibilidad de que el vehículo se salga del carril.

Cruise Control

Disponible desde las versiones LX, la mejor herramienta para hacer de tu manejo una experiencia mucho más cómoda permitiéndote seleccionar y mantener una velocidad constante, sin necesidad de pisar el pedal.

Limitador de velocidad

A partir de las versiones LX de Kia K3 Hatchback, el sistema de limitador de velocidad, te permite fijar una velocidad máxima para que el auto no la exceda.



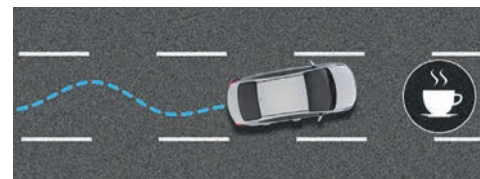
Asistente de seguimiento de carril (LFA)*

A través de la cámara de visión frontal, el asistente de seguimiento de carril asiste al conductor a mantener centrado el vehículo en el carril, basándose en las líneas del carril o en el automóvil que va delante.



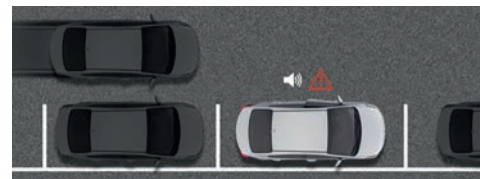
Asistente de evasión de colisión frontal (FCA)*

La asistencia de prevención y colisión frontal está diseñada para asistir al conductor a detectar un vehículo, peatón o ciclista mediante una alerta visual y auditiva. Si es necesario, se accionará el frenado de emergencia.



Asistencia de atención a la conducción (DAW)*

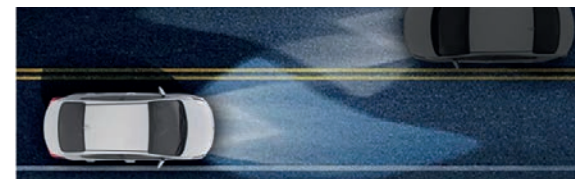
Mientras se conduce el vehículo, la asistencia de atención a la conducción emitirá una alerta visual en el tablero después de analizar los patrones de manejo, como manejo irregular y manejo prolongado, entre otros.



Alerta de salida segura (SEW)*

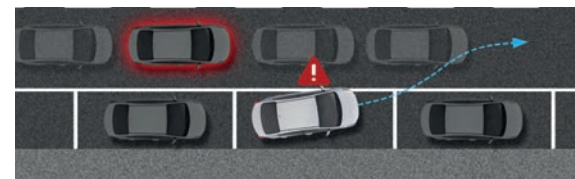
Cuando un ocupante abre la puerta del vehículo estando estacionado, el asistente de salida segura emite una alerta visual y auditiva si detecta que un vehículo se aproxima por la parte trasera.

Para mayor información respecto a la funcionalidad y características de los Sistemas Avanzados de Asistencia al Conductor (ADAS) te sugerimos consultar el manual del propietario. *Por sus siglas en inglés.



Asistente de luces de carretera (HBA)*

Asiste al conductor detectando el nivel de luz exterior y el brillo de las luces de otros automóviles, encendiendo y apagando automáticamente las luces altas de tu Kia para ayudar a conducir de forma segura.

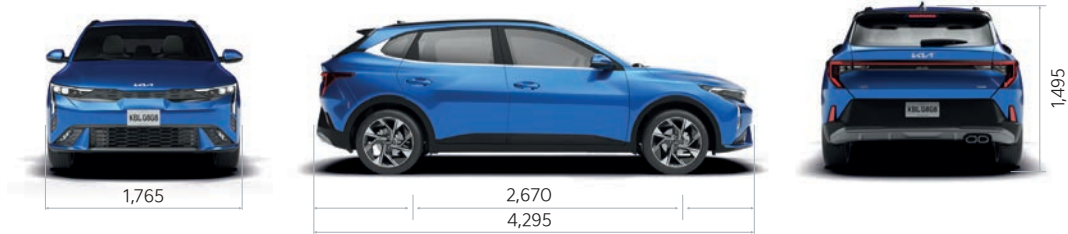


Asistente de prevención de colisión en el punto ciego (BCA)*

Asiste al detectar los vehículos que se aproximan al área de punto ciego del vehículo o cuando existe un riesgo de colisión. La asistencia es por medio de una alerta visual y auditiva. Si hay riesgo de colisión al cambiar de carril o al conducir hacia delante para salir de una plaza de estacionamiento, la asistencia de prevención de colisión en el punto ciego asiste con una acción de frenado automático.

| | | Hatchback | | | |
|--|--|---|--------------------------|---------|------------|
| | | LX | EX | EX PACK | GT-LINE |
| | | TM | TA | TA | TA |
| Esp. técnicas | Motor | 1.6 L | | | 2.0 L |
| | Cilindros | 4 cilindros | | | |
| | Potencia (hp@rpm) | 121@6,300 | | | 150@6,200 |
| | Torque (lb@pie@rpm) | 111 @4,850 | | | 141 @4,000 |
| | Transmisión | Manual 6 velocidades | Automática 6 velocidades | | |
| | Tanque de combustible (L) | 45 | | | |
| | Rendimiento de combustible (mixto) Km/L* | 19.73 | 18.46 | | 16.7 |
| | Suspensión | Tipo multi-link McPherson / Viga tubular CTBA | | | |
| | Medidas de llantas | 185/65R15 | 205/55R16 | | 205/50R17 |
| | Rines de aluminio de 15" | • | | | |
| Rines de aluminio de 16" | | • | • | | |
| Rines de aluminio de 17" | | | | • | |
| Llanta de refacción temporal | • | • | • | • | |
| Exterior | Alerón trasero | | | | • |
| | Difusor trasero y delantero deportivo | | | | • |
| | Espejos laterales con abatimiento manual | • | | | • |
| | Espejos laterales con abatimiento eléctrico | | • | • | • |
| | Espejos laterales con ajuste eléctrico | • | • | • | • |
| | Espejos laterales con calefacción | • | | • | • |
| | Faros de niebla delanteros en halógeno | | | • | |
| | Faros de niebla delanteros en LED | | | | • |
| | Faros delanteros en halógeno | • | | | |
| | Faros delanteros en LED | | • | • | • |
| | Faros traseros en LED | | | | • |
| | Luces automáticas | • | • | • | • |
| | Luces de giro LED | | • | • | • |
| | Luces direccionales en espejos | | | • | • |
| | Luces diurnas en halógeno | • | | | |
| Luces diurnas en LED | | • | • | • | |
| Manijas exteriores al color de la carrocería | • | • | • | • | |
| Quemacocos (apertura de un solo toque con función de seguridad) | | | | • | |
| Rieles en toldo | | | • | • | |
| Suspensión tipo Crossover | | | • | • | |
| Skid trasero en color plata | • | • | • | | |
| Tercera luz de freno en halógeno | • | • | • | • | |
| Interior | Aire acondicionado manual | • | • | | |
| | Aire acondicionado automático de doble zona con rendijas traseras | | | • | • |
| | Asiento del conductor con ajuste de altura manual | • | • | • | • |
| | Alerta de ocupante trasero | | | • | • |
| | Asientos traseros con abatimiento 60:40 | • | • | • | • |
| | Cabeceras con ajuste de altura | • | • | • | • |
| | Cargador inalámbrico para smartphone ¹⁾ | | | • | • |
| | Cinturones de seguridad con ajuste de altura para conductor y pasajero | • | • | • | • |
| | Consola central con descansabrazos / Descansabrazos central trasero | - / - | - / - | • / • | • / - |
| | Desempañador trasero | • | • | • | • |
| | Dos puertos USB delanteros (tipo C y tipo A) / 2 USB tipo C traseros | • / - | • / - | • / • | • / • |
| | Espejo de vanidad conductor y pasajero | • | • | • | • |
| | Espejo retrovisor con función día / noche manual | • | • | • | • |
| | Espejos de vanidad iluminados LED | | | • | • |
| | Luz de cortesía en LED | | | • | • |
| | Luz en cajuela | • | • | | |
| | Palanca de velocidades forrada en piel | | | • | • |
| | Pedales deportivos | | | | • |
| | Portavasos delanteros | • | • | • | • |
| | Salida frontal de 12 V | • | • | • | • |
| Seguros eléctricos | • | • | • | • | |
| Vestiduras de asiento en tela | • | • | | | |
| Vestiduras en piel artificial | | | • | | |
| Vestiduras en piel artificial con diseño GT-Line | | | | • | |
| Vidrios eléctricos con apertura / cierre de un solo toque para conductor | • / • | • / • | • / • | • / • | |
| Volante con ajuste de altura | • | | | | |
| Volante con ajuste de altura y profundidad | | • | | • | |
| Volante forrado en piel | | | • | | |
| Volante deportivo en piel | | | | • | |

Dimensiones (mm)



| | |
|---------------------------|---------------------------------|
| Largo total (mm) | 4,295 |
| Ancho total (mm) | 1,765 |
| Altura total (mm) | 1,475 (1,495 EX Pack y GT-Line) |
| Distancia entre ejes (mm) | 2,670 |

| | Hatchback | | | |
|------------|---|-------|---------|---------|
| | LX | EX | EX PACK | GT-LINE |
| Seguridad | TM | TA | TA | TA |
| | 6 bolsas de aire (2 frontales + 2 laterales + 2 tipo cortina) | • | • | • |
| | Alerta de salida segura (SEW) ^a | | | • |
| | Anclajes para silla de bebé (ISOFIX) ^a | • | • | • |
| | Asistencia de atención a la conducción (DAW) ^a | • | • | • |
| | Asistente de prevención de colisión con tráfico cruzado trasero (RCCA) ^a | | | • |
| | Asistente de arranque en pendientes (HAC) ^a | • | • | • |
| | Asistente de evasión de colisión frontal (FCA) ^a | • | • | • |
| | Asistente de luces de carretera (HBA) ^a | • | • | • |
| | Asistente de mantenimiento de carril (LKA) ^a | • | • | • |
| | Asistente de prevención de colisión en el punto ciego (BCA) ^a | | | • |
| | Asistente de seguimiento de carril (LFA) ^a | • | • | • |
| Tecnología | Control crucero | • | • | • |
| | Control electrónico de estabilidad (ESC) ^a | • | • | • |
| | Frenos ABS | • | • | • |
| | Frenos de disco en las 4 ruedas | | • | • |
| | Inmovilizador | • | • | • |
| | Seguros para niños en puertas traseras | • | • | • |
| | Sensores de estacionamiento frontales y traseros (PDW) ^a | | | • |
| | Sistema de monitoreo de presión de llantas (TPMS) ^a | • | • | • |
| | 6 bocinas | • | • | • |
| | Bluetooth [®] con reconocimiento de voz | • | • | • |
| | Cámara de reversa con guías dinámicas | • | • | • |
| | Clúster digital de 4.2" | • | • | • |
| | Conectividad Android Auto ^{™(2)} & Apple CarPlay ^{™(3)} inalámbrica | • | • | • |
| | Conectividad Bluetooth [®] de 2 dispositivos simultáneos | | | • |
| | Controles de audio al volante | • | • | • |
| | My Kia+ / My Kia+ Pro | • / - | • / - | • / - |
| | Limitador manual de velocidad | • | • | • |
| | Llave plegable | • | | |
| | Llave inteligente con botón de encendido con cajuela automática | | • | • |
| | Luz ambiental personalizable con 64 combinaciones | | | • |
| | Modos de manejo (Normal, Eco y Sport) | | | • |
| | Paletas de cambio al volante | | | • |
| | Pantalla multimedia de 8" | • | • | |
| | Pantalla multimedia de 10.25" | | | • |

Vestiduras

Tela



LX



EX

Piel artificial



EX PACK

Piel artificial con insertos en tela



GT-LINE



Colores exteriores



Snow White Pearl
(LX, EX, EX PACK, GT-Line)



Silky Silver
(LX, EX, EX PACK)



Steel Gray
(LX, EX, EX PACK, GT-Line)



Azure Blue
(LX, EX, EX PACK)



Fiery Red
(LX, EX, EX PACK, GT-Line)



Aurora Black
(EX, EX PACK, GT-Line)



Wavy Blue
(exclusivo GT-Line)

Rines



Rin de aluminio 15"
LX (TM)



Rin de aluminio 16"
EX (TA),
EX PACK (TA)



Rin de aluminio 17"
GT-Line (TA)

*La información sobre rendimiento de combustible combinado se refiere al valor que se obtuvo en condiciones controladas de laboratorio, de acuerdo con la NOM-163-SEMARNAT-ENER-SCFI-Vigente publicada por la SEMARNAT, mismas que pueden no ser reproducibles ni obtenerse en condiciones y hábito de manejo convencional, debido a condiciones climatológicas, combustible, condiciones topográficas y otros factores. ^aPor sus siglas en inglés. Para más información de los Sistemas Avanzados de Asistencia al Conductor (ADAS) consulta a tu Distribuidor Autorizado Kia. ⁽¹⁾Consulta modelos compatibles. ⁽²⁾Android Auto[™] es una marca registrada de Google Inc. ⁽³⁾Apple CarPlay[™] es una marca registrada de Apple Inc., registrada en EUA y otros países. Para mayor información sobre los paquetes adicionales de seguridad, especificaciones y costos, consulta a uno de nuestros asesores en tu Distribuidor Autorizado Kia.

Toda la información contenida en este material está basada en datos disponibles al momento de su publicación y su fin es únicamente informativo. Kia México, S.A. de C.V. (en adelante "Kia") se reserva el derecho de actualizar o modificar de vez en cuando y sin previo aviso los colores, equipamiento, accesorios, características, apariencia, rendimiento de combustible de los modelos o discontinuar la producción de un modelo determinado. Antes del apartado y/o la compra de un vehículo Kia consulta disponibilidad y existencia con tu Distribuidor Autorizado Kia. Todas las fotos y las pantallas son de referencia. La Corporación Kia por medio de la publicación y distribución de este material no crea garantía, expresa o implícita, a cualquiera de los productos de Kia. Garantía Tren Motriz: 7 años o 150,000 km.* Garantía Básica, defensa a defensa: 5 años o 100,000 km* (*lo que ocurra primero). Para mayor información respecto de la garantía, consulta con tu Distribuidor Autorizado Kia. El vehículo nuevo cumple con todas las especificaciones legales y comerciales para poder realizar la venta de vehículos nuevos y cuentan con la normatividad (en específico NOM-160-SCFI-2014 y NOM-194-SE-2021 aplicables). Algunos equipamientos mostrados pudieran no estar disponibles en algunas regiones al momento de apartar y/o comprar el vehículo. Consulta equipamientos con tu Distribuidor Autorizado Kia. "Marca Registrada"/ "M.R."/ "®". Todos los derechos reservados. El texto, las imágenes y gráficas del catálogo están protegidos por los derechos de autor y derechos de propiedad industrial. El contenido no puede ser copiado, difundido, alterado ni ponerse a disposición de terceros con fines comerciales. Salvo especificación en contrario, todas las marcas, nombres y avisos comerciales presentes en este catálogo están protegidos bajo la ley de propiedad industrial. En particular, esto aplica a las marcas, nombres y avisos comerciales, logotipos y emblemas de Kia. Las marcas, nombres y avisos comerciales y los elementos del diseño que se usan en este catálogo son propiedad industrial de Kia Corporation. 2025 Kia Corporation. Queda prohibida la reproducción del contenido de este material sin permiso de la Corporación Kia.

BL7HB-MY26-0225-02



Escanea y disfruta más contenido en MyKia+



Kia Finance | MyKia+ Descarga la App MyKia+ disponible para iOS y Android

Kia Assistance | Contact Center: (55) 4780 0542

